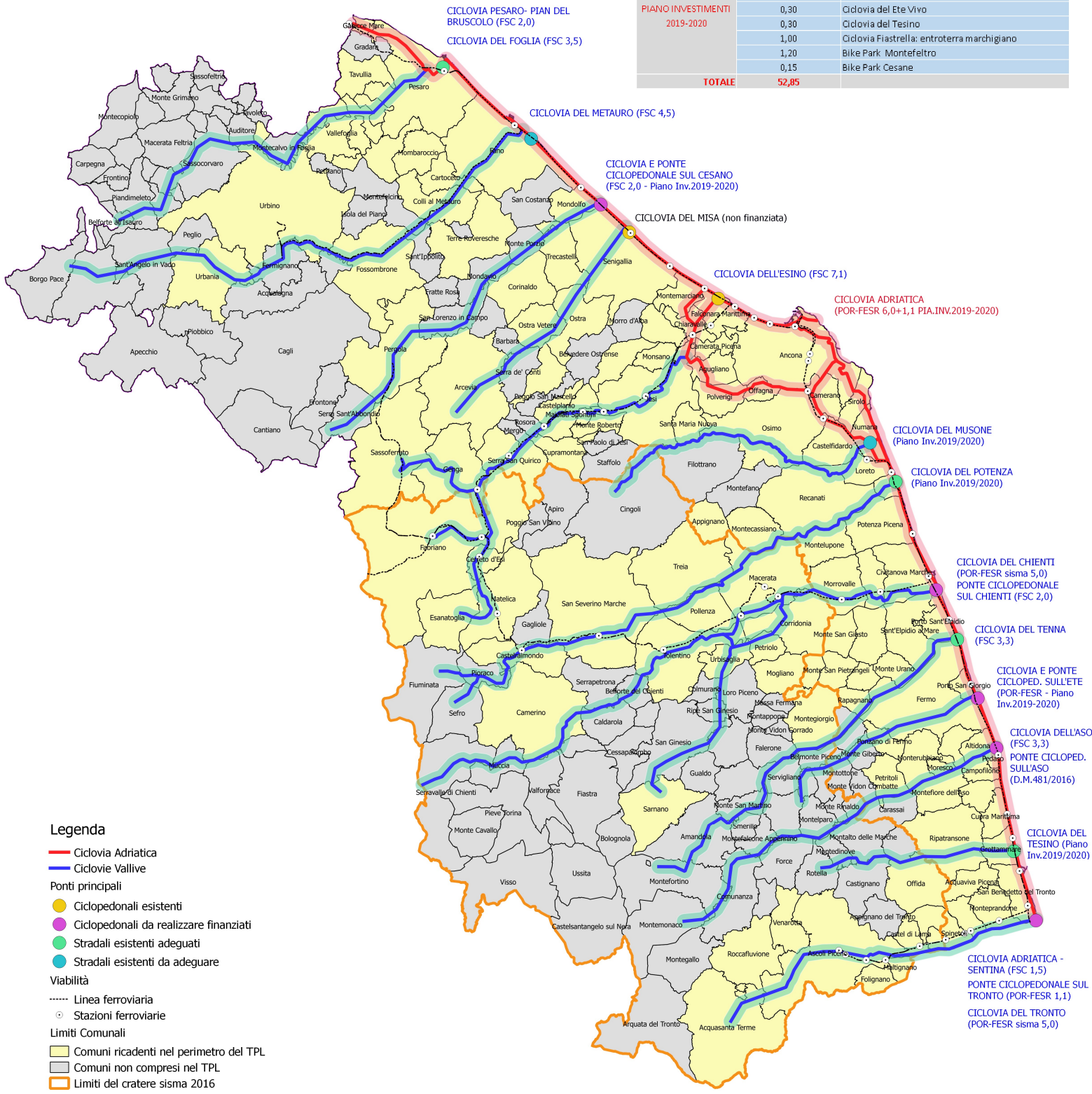


Fonte	Finanziamento (Meuro)	Ciclovia
POR FERS 2014-2020+PIA. INV. 2019-2020	7,50	Ciclovia Adriatica
POR FERS 2014-2020	1,10	Ciclovia Adriatica Ponte ciclopedonale sul Tronto
Sisma	5,00	Ciclovia del Chienti Potenza
	5,00	Ciclovia del Tronto
	3,50	Ciclovia del Foglia
	2,00	Ciclovia del Pesaro - Pian del Bruscolo
	4,50	Ciclovia del Metauro
FSC	2,00	Ciclovia Adriatica Ponte ciclopedonale sul Cesano
	7,10	Ciclovia dell'Esino
	2,00	Ciclovia Adriatica Ponte ciclopedonale sul Chienti
	3,30	Ciclovia del Tenna
	3,30	Ciclovia dell'Aso
	1,50	Ciclovia Adriatica - Porto d'Ascoli Sentina
	0,80	Ciclovia del Cesano
	0,65	Ciclovia del Musone
	0,65	Ciclovia del Potenza
PIANO INVESTIMENTI 2019-2020	0,30	Ciclovia del Ete Vivo
	0,30	Ciclovia del Tesino
	1,00	Ciclovia Fiastrella: entroterra marchigiano
	1,20	Bike Park Montefeltro
	0,15	Bike Park Cesane
<b>TOTALE</b>	<b>52,85</b>	



**Legenda**

- Ciclovia Adriatica
- Ciclovie Vallive
- Ponti principali**
- Ciclopedonali esistenti
- Ciclopedonali da realizzare finanziati
- Stradali esistenti adeguati
- Stradali esistenti da adeguare
- Viabilità**
- Linea ferroviaria
- Stazioni ferroviarie
- Limiti Comunali**
- Comuni ricadenti nel perimetro del TPL
- Comuni non compresi nel TPL
- Limiti del cratere sisma 2016